

Résultats/tableaux du FPSA 2021 RDC

1. Sources de financements du gouvernement : Niveau central et décentralisé

Sources de financement	Valeur (USD)	% Total
Niveau central		
FS.1.1.1.5 Ministère (ou entité sectorielle équivalente) des Finances	11 451 878	100%
Total (Central + décentralisé)	11 451 878	100%

2- Dépenses de planification familiale des agents de financement

Agents de financement	Valeur (USD)	% total
Niveau central		
FA 1.1.1.1 Ministère (ou entité sectorielle équivalente) de la Santé	2 569 008	22,433%
FA 1.1.1.9 Cabinet du Premier ministre ou du président	100 761	0,880%
FA 1.1.1.4 Ministère (ou entité sectorielle équivalente) de la Défense	37 243	0,325%
FA 1.1.1.8 Autres ministères (ou entités sectorielles équivalentes) * : Genre, Famille et Enfants	513	0,004%
FA 1.1.1.3 Ministère (ou entité sectorielle équivalente) du Développement social	1 186	0,010%
Niveau décentralisé		
FA 1.1.3.6 Département de santé départemental/local/municipal : Ministère Provincial de la Santé	8 743 167	76,347%
Total (Central + décentralisé)	11 451 878	100%

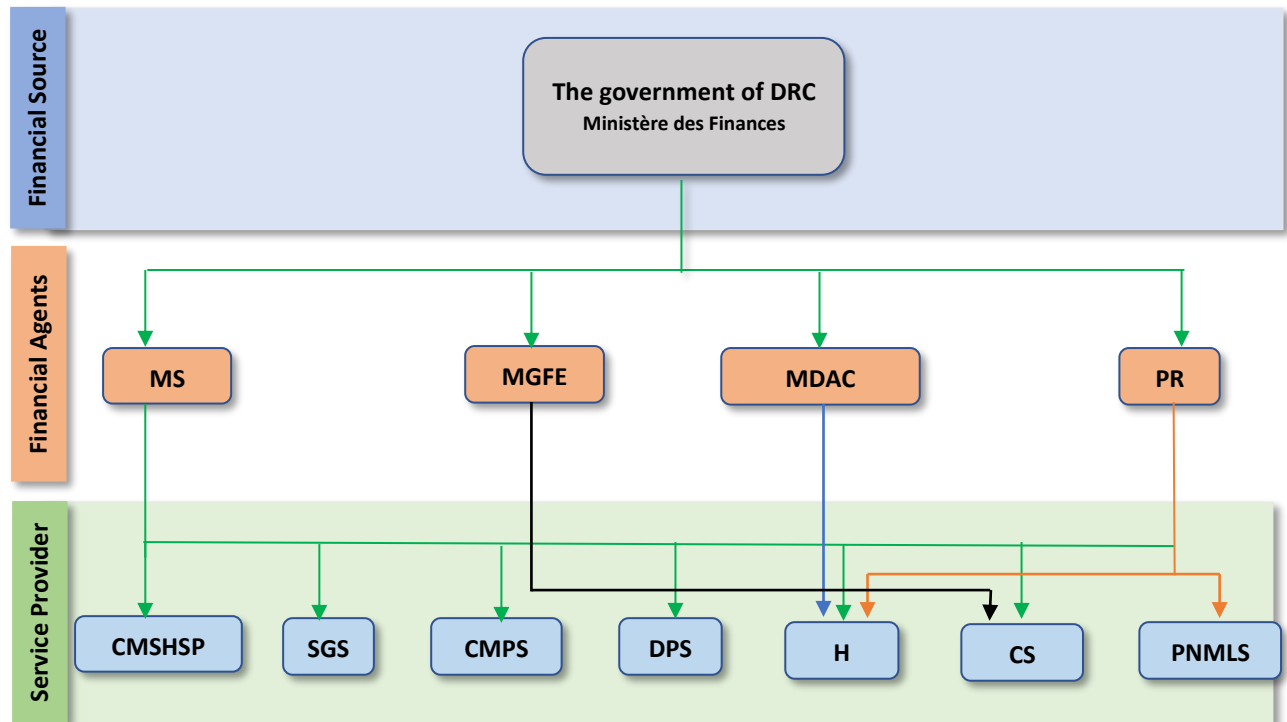
3- Dépenses de planification familiale par type de prestataire

Prestataires	Valeur (USD)	% total
Niveau central		
PS.1.13.2 Services au sein du Ministère de la Santé	888 419	7,76%
PS.1.13.99 Autres ministères ou entités de l'administration publique n.c.a.	53 488	0,47%
PS.1.13.5 Départements au sein du ministère de la Défense	37 243	0,33%
PS.1.13.1 Agence nationale de planification familiale	15 564	0,14%
PS.1.99 Prestataires publics non classés ailleurs	10 541	0,09%
Niveau décentralisé		
PS.1.1.3 Centres de santé publics	7 496 346	65,46%
PS.1.1.1 Hôpitaux généraux publics	2 950 277	25,76%
Total (Central + décentralisé)	11 451 878	100%

4- Catégories de dépenses de planification familiale (FPSC)

Catégorie de prestation de services	Montant (USD)	% du total
Dépenses de personnel fournissant des services de PF	8 200 771	71,61%
Coûts du personnel de service (pour la prestation directe de services) dans les structures		
Externalisation de services/Contractuels/sous-réциpiendaires	392	0,00%
Contraceptifs, médicaments et autres consommables		
DIU	3 505	0,03%
Implants	34 592	0,30%
DMPA-IM (Depo Médroxyprogestérone Acétate Intra Musculaire)	24 817	0,22%
Sayana Press - Depo Acétate de médroxyprogestérone sous-cutané (DMPA-SC)		
Pillules	265 569	2,32%
Préservatifs (masculins et féminins)	1 739 216	15,19%
Méthode de l'allaitement maternel et de l'aménorrhée (MAMA)	57 084	0,50%
Méthode à action prolongée (stérilisation)	223	0,00%
Autres (contraceptifs/consommables non ventilés par type)	91 786	0,80%
Catégorie au-delà de l'échelon du site		
Logistique/transport des contraceptifs, etc.		
Information, Education et Communication (IEC)		
Élaboration de politiques et plaidoyer	196 763	1,72%
Système d'information de gestion (SIG) et système d'information sur la santé (SIS)		
Suivi, évaluation et recherche	691 656	6,04%
Renforcement des capacités/formation (pour toutes les catégories mentionnées ci-dessus)		
Gestion de programme	47 571	0,42%
Dépenses de fonctionnement (dépenses qui ne peuvent pas être directement attribuées à la prestation d'un service ; parfois appelées « frais généraux » ou « coûts indirects », par exemple, loyer, services publics)	56	0,00%
Autres (s'il vous plaît spécifiez)		
Capital (équipement médical & non médical, construction & rénovation, ...)	97 877	0,85%
Total	11 451 878	100%

5- Flux de fonds pour le service de planification familiale du gouvernement



Note:

- MS = Ministère de la Santé, Hygiène et Salubrité Publique
- MGFE = Ministère du Genre, Famille et Enfant
- MDAC = Ministère de la Défense et Anciens Combattants
- PR = Présidence de la République
- CMSHYSP = Cabinet du Ministre de la Santé, Hygiène et Salubrité Publique
- SGS = Secrétariat Général à la Santé
- DPS = Division Provincial de la Santé
- H = Hôpitaux
- CS = Centre de Santé
- PNMLS Programme National Multisectoriel de Lutte contre le Sida

6- Estimation des dépenses partagées de planification familiale

Visites ménages dans les CS et Hôpitaux	Ambulatoire au Centre de Santé	Ambulatoire dans l'Hôpital (Consultation externe)	Hospitalisation
Amibiase	127 742	73 379	129 964
Anémie	1 290 806	54 792	633 278
Affections Dermatologiques	-	-	65 009
Autres	14 966 530	587 240	2 157 894
Autres affections cardio-vasculaires	-	4 580	33 751
Autres Cancers	-	-	56 489
Brûlures	-	511	323
Cancer Prostate	-	-	2 165
Cancer du col utérin	-	-	1 954
Cancer du Sein	-	-	992
A 1.10 Carie dentaire	247 723	-	-
A 1.10 Cataracte	40 147	-	-
Cirrhose Hépatique	-	-	4 506
Choléra	4 166	539	848
Co infection Tub/VIH	533	200	66
Coqueluche patiente non vacciné	190	30	486
Coqueluche patient vacciné	314	29	24
Diabète	139 114	6 762	7 599
Diarrhée sanglante	9 949	1 305	40 465
Diarrhée simple	3 800 812	136 373	1 810 124
Diphthérie	3 625	1 351	429
A 1.10 Dracunculose	2 107	-	-
Epilepsie	74 131	1 504	2 606
Fièvre hémorragique	112	67	588
Fièvre jaune	265	95	101
Fièvre typhoïde	258 734	47 310	159 062
A 1.10 Glaucome	22 771	-	-
Goitre	6 597	355	350
Grippe aviaire	1 626	607	194
A 1.10 Hépatite virale	17 184	-	-
Hernie	-	-	1 654
Hypertension artérielle	527 030	22 886	-
A 1.10 Infection Urinaire	1 712 115	-	-
Infections ORL	-	-	85 745
IRA	6 255 503	254 335	382 599
IST	462 908	79 290	794 729
Konzo	12 170	11	4
Lèpre	1 788	616	757
Maladies Professionnelles	-	-	5 296
Malnutrition protéino-énergétique	229 639	44 850	56 682
Méningite	-	-	8 907
Monkey Pox	-	-	13 443
Morsure de serpent	-	-	12 681
Maladies mentales	24 861	-	132 633
Noma	-	-	7 423
Onchocercose	43 583	-	-

Filarioses Lymphatiques	62 536	11 986	30 875
Paludisme chez la femme enceinte	1 188 636	-	34 207
Paludisme grave	1 362 994	-	3 022 073
Paludisme simple	10 567 158	553 742	134 747
Peste	1 535	546	180
Trypanosomiase	-	-	662
Schistosomiase	86 231	1 738	78 319
Géo Helminthiases	2 156 976	-	-
Syndrome appendiculaire	-	-	6 718
Syndrome gastrique	-	-	202 735
Sicklanemie	24 616	-	26
Traumatisme	-	-	12 125
Trypanosomiase	3 407	83	97
Tuberculose	23 472	8 228	52 351
Typhus	67	27	15 079
Ulcère de Buruli	8 174	82	1 833
VIH/SIDA	12 948	4 079	23 432
Violences sexuelles	13 215	2 531	9 256
PFA	-	-	1 164
Rage	-	-	445
Rougeole patiente non vacciné	12 784	3 884	53 590
Rougeole patient vacciné	-	-	11 400
Tétanos	-	-	21 570
Tétanos néonatal	476	-	-
A 1.10 Toxicomanie	6 321	-	-
Xérophtalmie	6 715	138	87
Accouchement	3 012 516	-	994 791
PREVENTION	-	-	-
Consultation prénatale	14 966 530	-	-
TOTAL	63 802 081	1 906 077	11 319 580

Planification familiale	3 246 673
VISITES AMBULATOIRES	65 708 158
HOSPITALISATION	11 319 580
RATIO D'EQUIVALENCE RDC	2,43
EQUIVANCE HOSPITALISATION EN AMBULATOIRES	27 506 578,86
TOTAL VISTES AMBULATOIRES	93 214 736,50
RATIO D'ALLOCATION	0,03483004