

Résultats/tableaux des 5 dimensions du FPSA 2020 en Guinée

1- Sources de financement du gouvernement: niveaux central et déconcentré

Source de financement	Valeur (USD)	% du total
Niveaux central et déconcentré		
FS.1.1.1.5 Ministre du Budget (MB)	3,975,185.98	100%
Total (Central + Déconcentré)	3,975,185.98	100%

2- Dépenses de planification familiale des agents de financement en 2020

Agents de financement	Valeur (USD)	% du total
Niveau central		
FA 1.1.1.1 Ministère de la Santé	3,971,863.50	99.92%
Direction Nationale de la Santé Familiale et de la Nutrition	1,455,405	36.61%
Division des Ressources Humaines	2,516,458.501	63.30%
Niveau déconcentré		
FA 1.1.1.1 Ministère de la Santé	3,322.487984	0.08%
Directions Régionales de la Santé	3,322.487984	0.08%
Total (Central + Déconcentré)	3,975,185.98	100%

3- Dépenses de planification familiale par type de prestataire en 2020

Prestataire	Valeur (USD)	% du total
Niveau central		
PS.1.13.2 Départements au sein du Ministère de la Santé	3,971,863.50	99.92%
Direction Nationale de la Santé Familiale et de la Nutrition	1,455,405	36.61%
Division des Ressources Humaines	2,516,458.501	63.30%
Niveau déconcentré		
FA 1.1.1.1 Ministère de la Santé	3,322.487984	0.08%
Directions Régionales de la Santé	3,322.487984	0.08%
Total (Central + Déconcentré)	3,975,185.98	100%

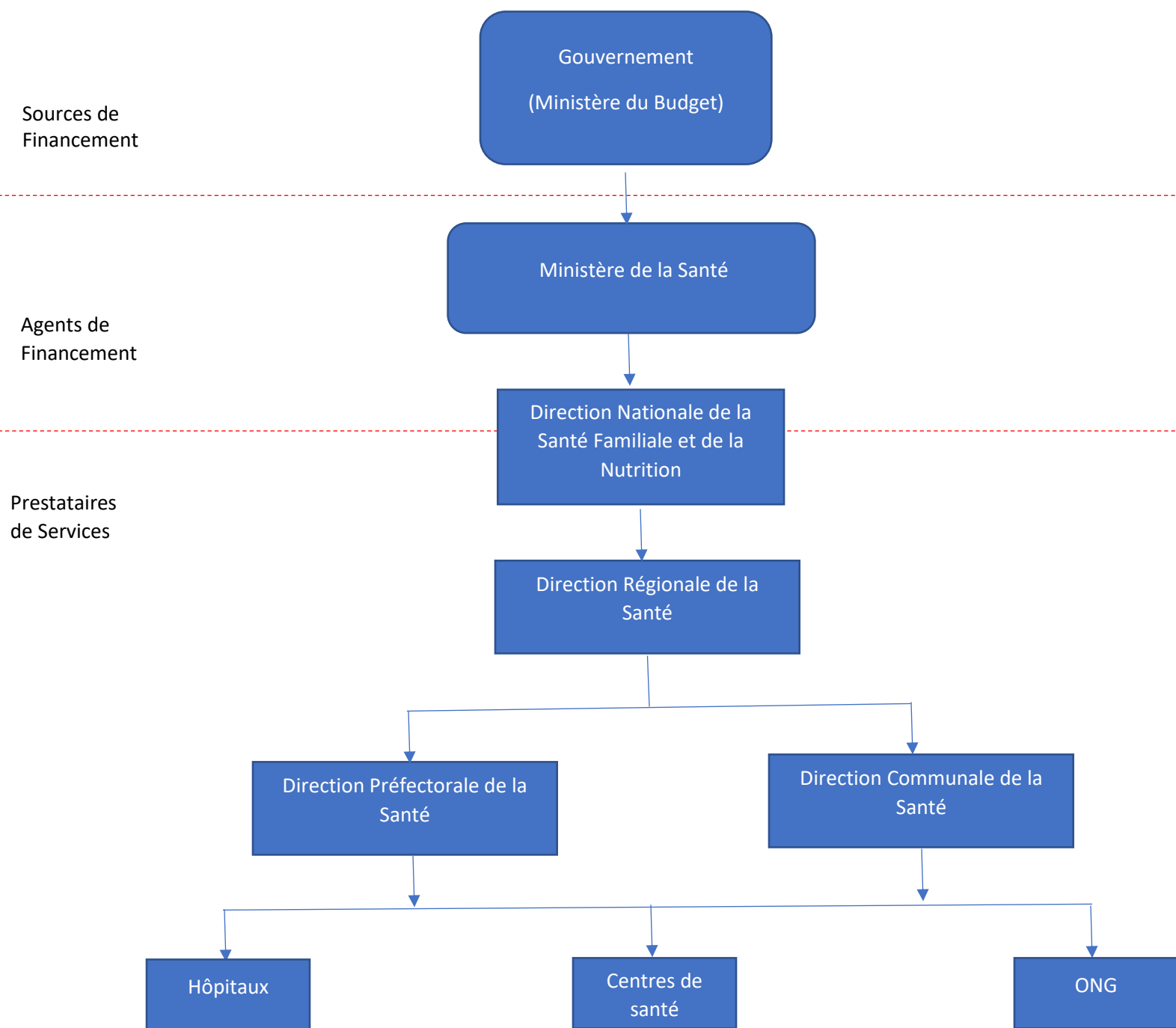
4- Catégories de dépenses de planification familiale en 2020

Catégories de dépenses en matière de planification familiale	Valeur (USD)	% du total
Salaire et traitement du personnel	2,516,458.501	6330%
Achat contraceptifs	1,406,251.80	35.38%
Achat de fournitures et de petits matériels	9,625.20	0.24%
Achat de carburants et de lubrifiants	18,333.62	0.46%
Achat de documentation	9,702.69	0.24%
Achat de fournitures informatiques	12,348.88	0.31%
Entretien et réparation du matériel informatique	764.10	0.02%
Frais d'entretiens et réparation du matériel et mobilier	631.63	0.02%
Frais de nettoyage des locaux	520.33	0.01%
Frais d'entretien des bâtiments administratifs	175.59	0.00%
Entretien et réparation des véhicule automobile	226.89	0.01%
Frais d'entretien des autres immobilisations	146.76	0.00%
Total	3,975,185.98	100%

5- Intrants, facteurs de production et objets des dépenses de planification familiale en 2020

Facteurs de production de Planification familiale	Value (USD)	% of total
Frais du personnel	2,516,458.501	63.30%
Contraceptifs	1,406,251.80	35.38%
Fourniture de bureau	9,625.20	0.24%
Fourniture informatique	12,348.88	0.31%
Carburant et lubrifiant	18,333.62	0.46%
Entretien et réparation du matériel informatique	764.10	0.02%
Frais d'entretiens et réparation du matériel et mobilier	631.63	0.02%
Frais de nettoyage des locaux	520.33	0.01%
Frais d'entretien des bâtiments administratifs	175.59	0.00%
Entretien et réparation des véhicule automobile	226.89	0.01%
Frais d'entretien des autres immobilisations	146.76	0.00%
Documentation	9,702.69	0.24%
Total	3,975,185.98	100%

6- Flux de fonds pour le service de planification familiale du Gouvernement



7- Estimation des dépenses partagées de planification familiale

Nombre de consultations dans les structures sanitaires en 2020

Services	Nombre de consultations
Hôpitaux	
Médecine Générale	312,674
ORL	300,390
Pédiatrie	263,262
Gynécologie-obstétrique	243,392
Urgences Médico-chirurgicales	226,453
Chirurgie	91,828
Ophtalmologie	88,408
Odontostomatologie	67,829
Diabétologie	20,844
Cardiologie	20,414
Dermatologie	13,866
Traumatologie	13,158
Maladies Infectieuses	6,356
Urologie	6,107
Neurochirurgie	5,402
Néonatalogie	5,346
Kinésithérapie	4,276
Neurologie	2,701
Autres services	9
Nombre de consultations dans les hôpitaux	1,692,715
Centres de santé	
Tous les services (y compris les CPN)	3,440,951
Nombre de consultations dans les centres de santé	3,440,951
Nombre de consultations de PF	666,273
Nombre total de consultations	5,799,939

Source : Service National d'Informations Sanitaires

Nombre de jours d'hospitalisations en 2020

Services	Nombre d'hospitalisations
Hospitalisations réalisé en Chirurgie et spécialités	6,495,967
Hospitalisations réalisé en Gynéco obstétrique	2,088,769
Hospitalisations réalisé en Médecine générale et spécialités	4,736,744
Hospitalisations réalisé en Pédiatrie	2,091,201
Hospitalisations réalisé en Urgences	419
Accouchement par ventouse	1,256

Accouchement par voie basse	58,801
accouchements par ventouse	1,022
Accouchement par césarienne	12,038
Admissions	88,671
Admissions en chirurgie	62,523
Nombre d'hospitalisations	15,637,411

Source : Service National d'Informations Sanitaires

Calcul du ratio d'équivalence

Ratio d'équivalence pour la Guinée	2.61
Visites ambulatoires	40,813,642.71
Nombre total de visites ambulatoires	46,613,581.71
Ratio d'allocation PF	1.43%

Dépenses de salaires et de traitements à partager en 2020

	Montant total en GNF	Montant alloué à la PF en GNF	Montant alloué à la PF en USD
Déconc-Conakry	190 447 895 484	2 722 174 225	284,595
Déconc-Intérieur	1 006 040 074 628	14 379 872 004	1,503,373
Service Centraux	487 497 923 560	6 968 070 080	728,491
Total			2,516,459

Autres dépenses administratives à partager en 2020

	Dépenses totales en GNF	Dépenses PF en GNF	Dépenses PF en USD
Entretien et réparation du matériel informatique	511 329 011	7308700,63	764.10
Frais d'entretien et réparation du matériel et mobilier	422 679 647	6041587,58	631.63
Achats de fournitures et de petits matériels bureau	265 626 707	3796745,42	396.94
Frais nettoyage locaux	348 197 678	4976976,73	520.33
Frais entretien des bâtiments administratifs	117 500 549	1679498,56	175.59
Entretien et réparation des véhicules automobile	151 830 807	2170199,4	226.89
Achats de carburant pour véhicules et engins	308 000 565	4402417,77	460.26
Frais entretien autres immobilisations	98 206 848	1403723,31	146.76
Total			3322.49

Dépenses publiques de planification familiale en 2020

	Valeur (USD)	% du total
Salaire et traitement du personnel	2516458,501	63.30%
Achat contraceptifs	1406251,804	35.38%
Autres dépenses	52475,67922	1.32%
Total	3975185,984	100%

Synthèse :

Les dépenses publiques allouées au programme de planification familiale s'élèvent à 3 975 185,98 USD en 2020. Les dépenses utilisées au niveau central sont estimées à 3 971 863,50 USD, soit 99,92 % du total des dépenses. Les dépenses publiques de planification familiale servent à financer les salaires et traitements du personnel ainsi que les achats de contraceptifs.